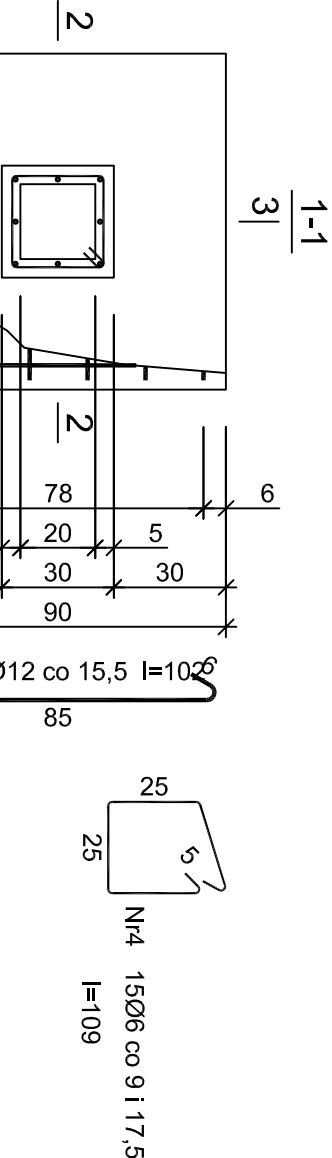



f1.dwg
21.09.2017 godz.13:13



Wykaz zbrojenia							
Nr pręta	Średnica [mm]	Długość [cm]	Liczba [szt.]	Długość całkowita [m]			
				St0S-b		34GS	
dla jednej stopy							
1	12	102	6		6,12		
2	12	102	6		6,12		
3	12	238	8			19,04	
4	6	109	15		16,35		
Długość całkowita wg średnic				[m]	16,4	12,3	19,1
Masa 1mb pręta				[kg/lmb]	0,222	0,888	0,888
Masa prętów wg średnic				[kg]	3,6	10,9	17,0
Masa prętów wg gatunków stali				[kg]		14,5	17,0
Masa całkowita				[kg]		32	

UWAGA: Długość pręta jest długością obliczoną na podstawie wymiarów w osi pręta (metoda B wg PN-EN ISO 3766:2006)

Tytuł projektu:		Przebudowa zbiornika retencyjnego w Giżyńie, na działce nr 305 obręb Giżyń, wraz z zagospodarowaniem terenu wokół tego zbiornika	
Adres:		Działka nr 305, obręb Giżyń, gmina Nowogródek Pomorski, pow. myśliborski, woj. zachodniopomorskie.	
Inwestor:		Gmina Nowogródek Pomorski ul. Mickiewicza 15, 74-304 Nowogródek Pomorski	
 AMP Pracownia Architektoniczna Agnieszka Pawlikowska Mieszka I-go 39, 66-400 Gorzów Wlkp marek.pawlikowski@interia.pl 693-630-642			
Projektant:		mgr inż. Maciej Seweryński	
upr. budowlane do projektowania bez ograniczeń w specjalności konstrukcyjnej		104/87/Gw.	
Sprawdzający:		mgr inż. Przemysław Dudziński	
upr. budowlane do projektowania bez ograniczeń w specjalności konstrukcyjnej		1389/Gw.	
Nazwa rysunku:		STOPA FUNDAMENTOWA F1 - POMOST	
Skala:	1:20	Data:	30-06-2017
Branża:	KONSTRUKCJA	Status projektu:	Budowlany
Nr rysunku: K7			