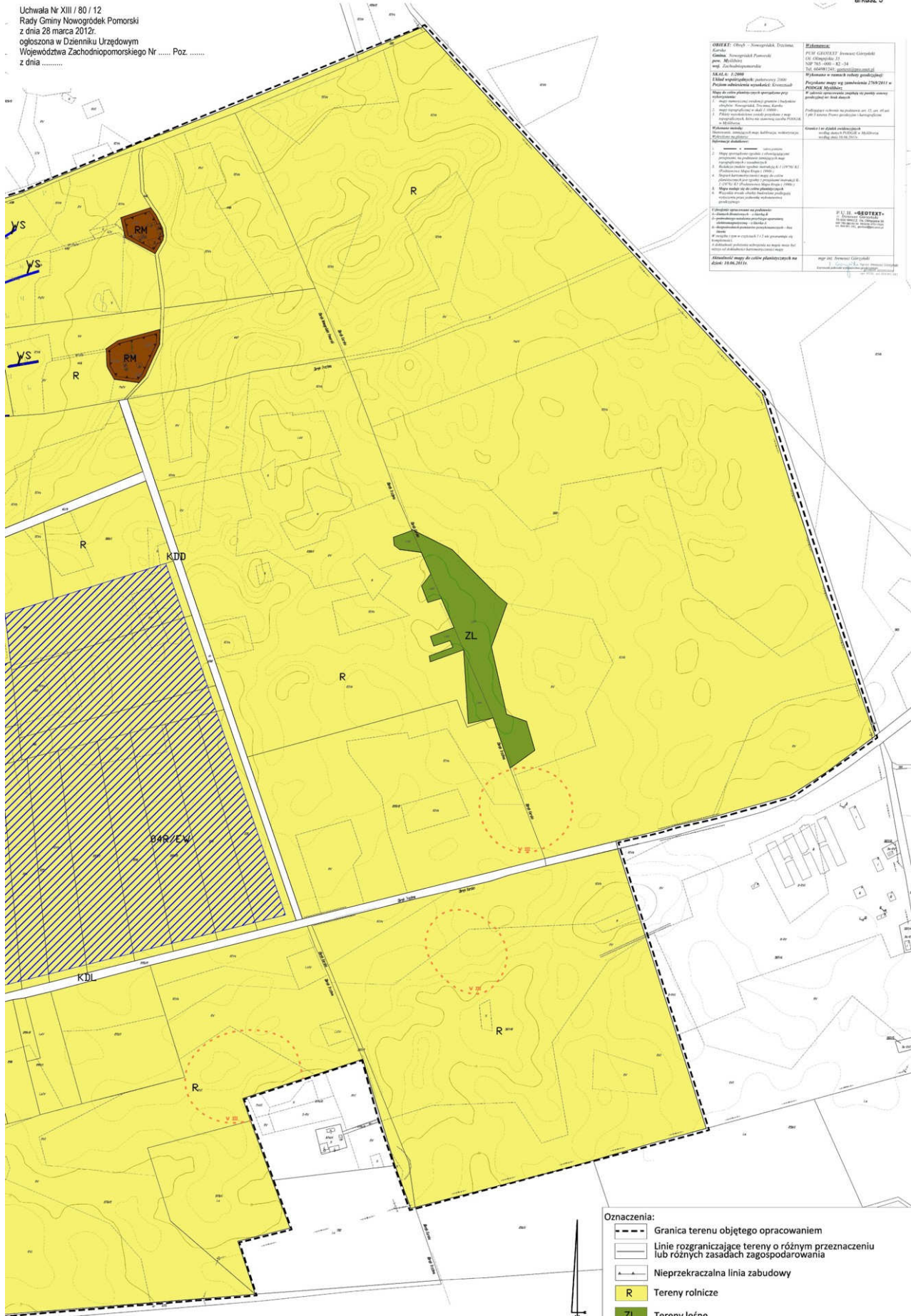


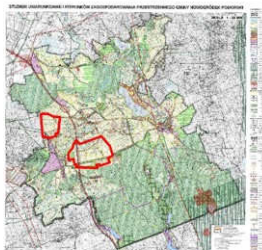
MIEJSCOWY PLAN ZAGOSPODAROWANIA PRZESTRZENNEGO GMINY NOWOGRÓDEK POMORSKI W ZAKRESIE LOKALIZACJI ELEKTROWNI WIATROWYCH

Rysunek planu
załącznik 1
arkusz 3

Uchwała Nr XIII / 80 / 12
Rady Gminy Nowogródek Pomorski
z dnia 28 marca 2012r.
ogłoszona w Dzienniku Urzędowym
Województwa Zachodniopomorskiego Nr Poz.
z dnia



— granica obszaru objętego planem



Zespół autorski:

mgr inż. Kowalski Piotr - główny projektant
upr. urb. nr1534, wpis na liście członków ZOUI nr Z-138
mgr Żebrowski Paweł - projektant
mgr Żebrowski Maciej - projektant

Oznaczenia:

- Granica terenu objętego opracowaniem
- Linie rozgraniczające tereny o różnym przeznaczeniu lub różnych zasadach zagospodarowania
- Nieprzekraczalna linia zabudowy
- R Tereny rolnicze
- ZL Tereny leśne
- RM Tereny zabudowy zagrodowej
- Tereny rolnicze z możliwością lokalizacji elektrowni wiatrowych z infrastrukturą techniczną
- Tereny wód powierzchniowych
- KDL Teren drogi publicznej klasy lokalnej
- KDD Teren drogi publicznej klasy dojazdowej
- Strefa W III - ograniczonej ochrony konserwatorskiej