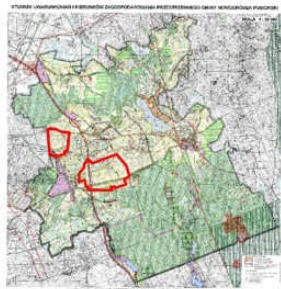
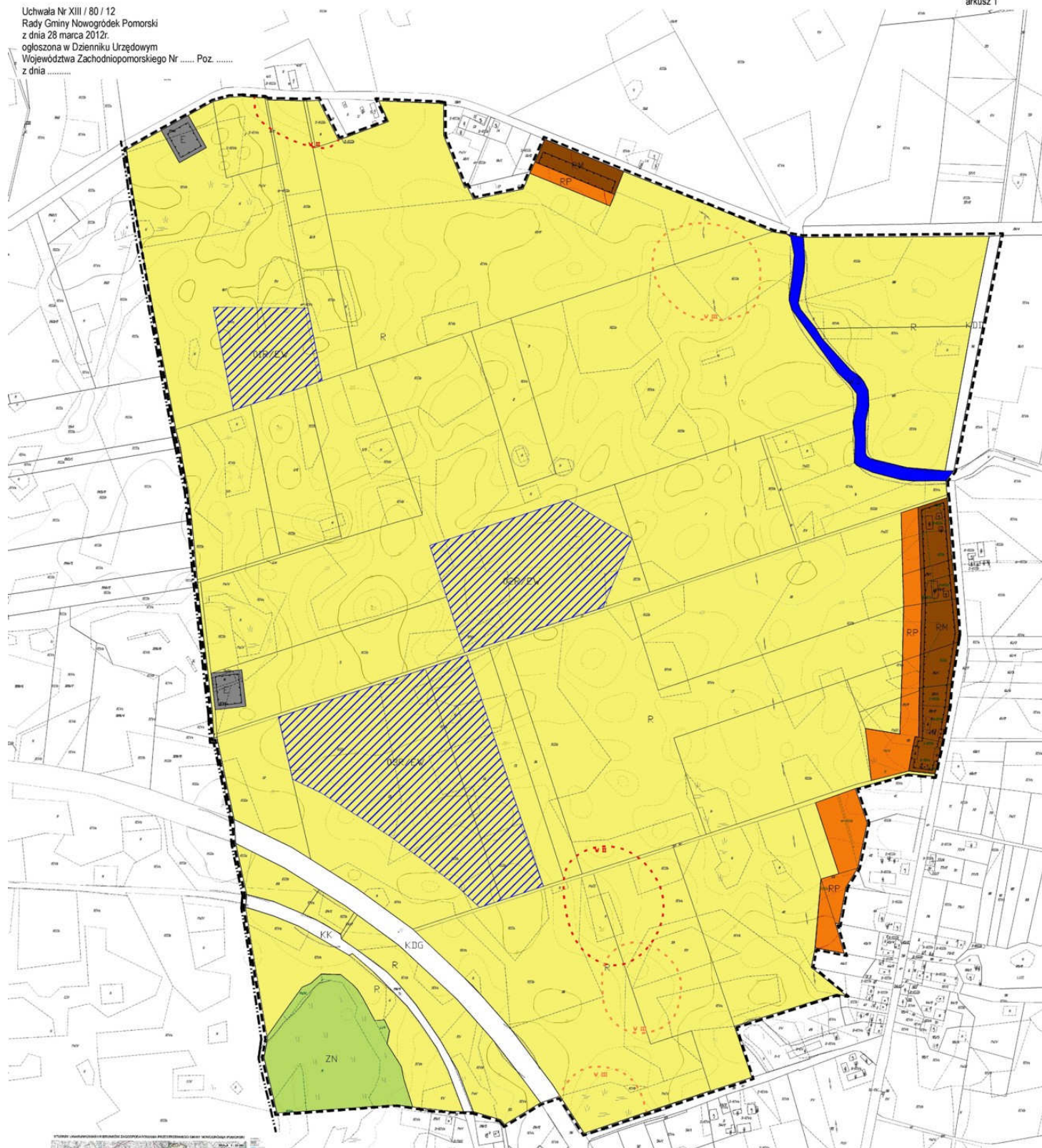


MIEJSCOWY PLAN ZAGOSPODAROWANIA PRZESTRZENNEGO GMINY NOWOGRÓDEK POMORSKI W ZAKRESIE LOKALIZACJI ELEKTROWNI WIATROWYCH

Rysunek planu
załącznik 1
arkusz 1

Uchwała Nr XIII / 80 / 12
Rady Gminy Nowogródek Pomorski
z dnia 28 marca 2012r.
ogłoszona w Dzienniku Urzędowym
Województwa Zachodniopomorskiego Nr Poz
z dnia



— granica obszaru objętego planem

Przeznaczenia terenów:

R	Tereny rolnicze
RP	Tereny rolnicze z możliwością lokalizacji elektrowni wiatrowych z infrastrukturą techniczną
RN	Teren zabudowy zagrodowej
RP	Tereny rolnicze dopuszczające zabudowę związaną z obsługą gospodarstw rolnych
ZN	Tereny zieleni chronionej
W	Teren śródlądowych wód powierzchniowych
E	Tereny infrastruktury technicznej - elektroenergetyki
KDG	Teren drogi publicznej klasy głównej
KK	Teren kolejowy
KDD	Teren drogi publicznej klasy dojazdowej

Oznaczenia graficzne:

---	Granica gminy
---	Granica terenu objętego opracowaniem
---	Linie rozgraniczające tereny o różnym przeznaczeniu lub różnych zasadach zagospodarowania
---	Nieprzekraczalna linia zabudowy
W II	Strefa W II - częściowej ochrony konserwatorskiej
W III	Strefa W III - ograniczonej ochrony konserwatorskiej

Zespół autorski:
mgr inż. KOWALSKI Piotr - główny projektant
upr. n1534, wpis na liście członków ZOIU nr Z-138
mgr ZEBROWSKI Paweł - projektant
mgr ZEBROWSKI Maciej - projektant