

**UCHWAŁA NR XII/82/2025**  
**RADY GMINY NOWOGRÓDEK POMORSKI**  
**z dnia 27 lutego 2025 r.**

**w sprawie przystąpienia do sporządzenia miejscowego planu zagospodarowania przestrzennego dla nieruchomości nr 227/4, 227/16, 227/17 i 286 w obrębie ewidencyjnym Kinice**

Na podstawie art. 18 ust. 2 pkt 15 ustawy z dnia 8 marca 1990 r. o samorządzie gminnym (t.j. Dz. U. z 2024 r. poz. 1465 ze zm.) oraz art. 14 ust. 1 ustawy z dnia 27 marca 2003 r. o planowaniu i zagospodarowaniu przestrzennym (t.j. Dz. U. z 2024 r. poz. 1130 ze zm.) uchwala się, co następuje:

**§ 1**

Przystępuje się do sporządzenia miejscowego planu zagospodarowania przestrzennego dla nieruchomości nr 227/4, 227/16, 227/17 i 286 w obrębie ewidencyjnym Kinice.

**§ 2**

Granice obszaru objętego planem miejscowym przedstawiono na załączniku graficznym stanowiącym integralną część niniejszej uchwały.

**§ 3**

Wykonanie uchwały powierza się Wójtowi Gminy Nowogródek Pomorski.

**§ 4**

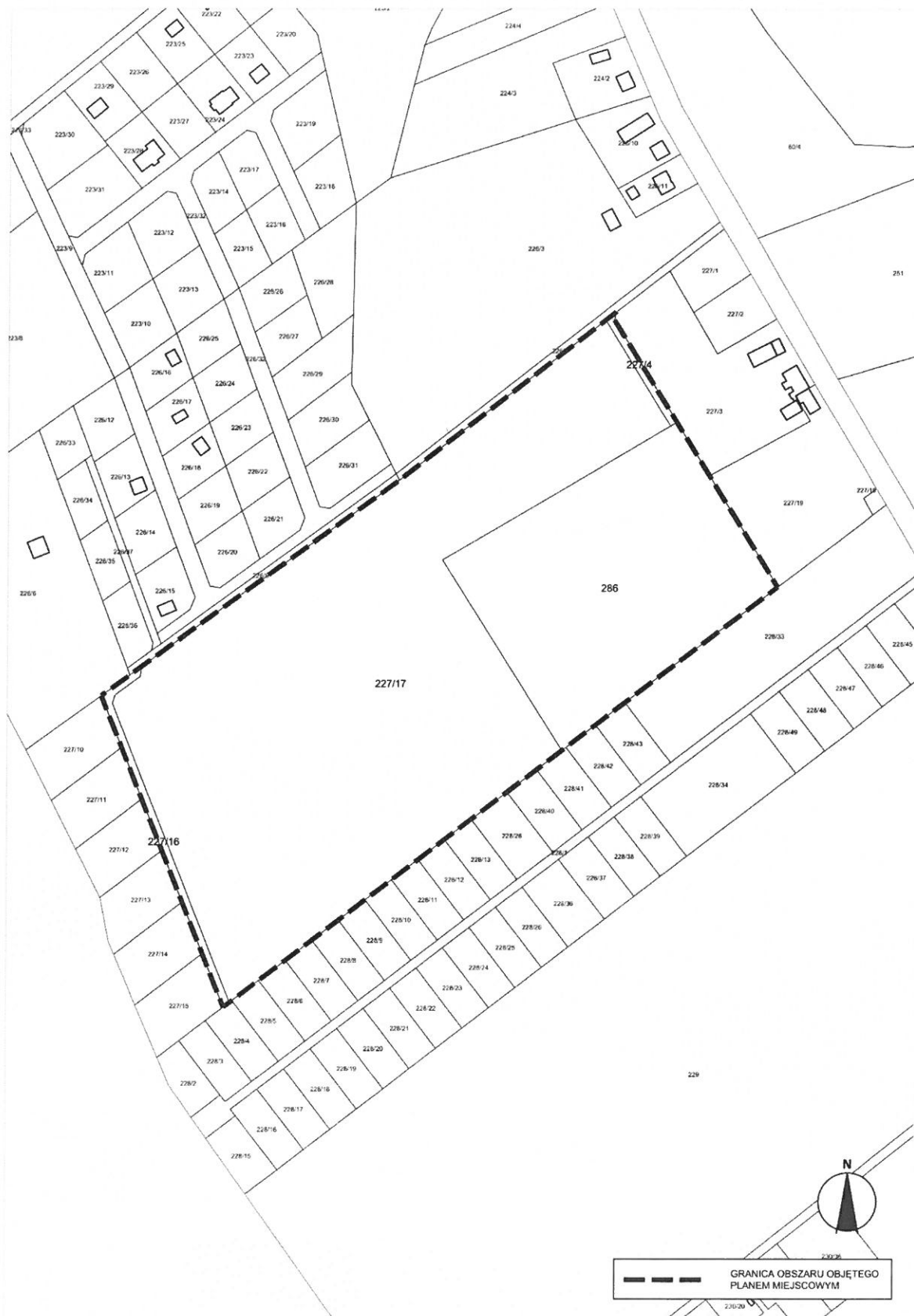
Uchwała wchodzi w życie z dniem podjęcia.

Przewodniczący Rady Gminy

Mariusz Konowałuk



z dnia 27 lutego 2025 r.



**UZASADNIENIE**  
**DO UCHWAŁY NR XII/82/2025**  
**RADY GMINY NOWOGRÓDEK POMORSKI**  
**z dnia 27 lutego 2025 r.**

Przed podjęciem niniejszej uchwały, zgodnie z art. 14 ust. 5 ustawy z dnia 27 marca 2003 r. o planowaniu i zagospodarowaniu przestrzennym (t.j. Dz. U. z 2024 r. poz. 1130 ze zm.), Wójt Gminy Nowogródek Pomorski wykonał analizy uzasadniające przystąpienie do sporządzenia planu miejscowego, biorąc pod uwagę wnioski z dnia 21 stycznia 2025 r. dotyczący opracowania planu miejscowego dla działek nr ewid. 227/4, 227/17 i 286 z przeznaczeniem pod zabudowę lotniskową.

**1. Analiza zasadności przystąpienia do sporządzenia miejscowego planu zagospodarowania przestrzennego**

Obszar objęty analizą znajduje się pomiędzy jeziorem Karskie Wielkie, a drogą powiatową nr 2145Z we wschodniej części gminy Nowogródek Pomorski i obejmuje grunty o powierzchni ok. 6,2 ha. Zgodnie z wykazem w katastrze nieruchomości zaliczają się do rolniczej przestrzeni produkcyjnej. Ich położenie w bliskim sąsiedztwie jeziora oraz rozwijającej się zabudowy miejscowości Kinice wpływa na zainteresowanie pod zagospodarowanie związane z funkcją lotniskową. Aktualnie dla przedmiotowych nieruchomości nie obowiązują ustalenia planu miejscowego, dlatego też w ocenie Wójta Gminy Nowogródek Pomorski zasadne wydaje się opracowanie dokumentu dla wnioskowanych działek, który w sposób kompleksowy rozstrzygnie o sposobie zagospodarowania z dominującym przeznaczeniem pod zabudowę lotniskową oraz pozwoli na wypracowanie koncepcji obsługi komunikacyjnej terenu oraz racjonalne rozmieszczenie sieci infrastruktury technicznej, zwłaszcza kanalizacyjnej i wodociągowej. Dodatkowo do granic opracowania wskazuje się działkę nr ewid. 227/16 pełniącą funkcję drogi wewnętrznej.

W toku prac planistycznych projekt planu miejscowego będzie podlegał weryfikacji organów i instytucji właściwych do opiniowania i uzgadniania, stąd nie przesądza się na obecnym etapie o jego szczegółowych zapisach. Zainteresowani będą mieli możliwość zgłoszenia wniosków na etapie przedprojektowym oraz wypowiedzenia się na temat rozwiązań zaproponowanych w projekcie planu miejscowego poprzez konsultacje społeczne, na zasadach określonych w ustawie o planowaniu i zagospodarowaniu przestrzennym oraz ustawie z dnia 3 października 2008 r. o udostępnianiu informacji o środowisku i jego ochronie, udziale społeczeństwa w ochronie środowiska oraz o ocenach oddziaływania na środowisko (t.j. Dz. U. z 2024 r. poz. 1112 ze zm.).

W obecnie obowiązującym studium uwarunkowań i kierunków zagospodarowania przestrzennego gminy Nowogródek Pomorski przyjętym uchwałą Nr L/357/2023 Rady Gminy Nowogródek Pomorski z dnia 26 października 2023 r., ustalenia kierunkowe wskazują przedmiotowy obszar jako „obszar rozwoju zabudowy usług turystycznych, rekreacji indywidualnej i zabudowy lotniskowej”. W związku z powyższym przewidywane rozwiązania w planie miejscowym są zgodne z przyjętymi przesądzeniami kierunkami określonymi w studium.

**2. Zakres prac planistycznych**

Zakres będzie uwzględniał elementy określone w art. 15 ustawy o planowaniu i zagospodarowaniu przestrzennym stosownie do przedmiotu planu miejscowego, w szczególności: przeznaczenie terenów, zasady kształtowania ładu przestrzennego, zasady ochrony środowiska, przyrody i krajobrazu, zasady ochrony dziedzictwa kulturowego i zabytków oraz zasady obsługi w zakresie komunikacji i infrastruktury technicznej. Natomiast rysunek zostanie sporządzony na podkładach mapowych w odpowiedniej skali, pochodzących z państwowego zasobu geodezyjnego i kartograficznego.

W związku z powyższym Rada Gminy Nowogródek Pomorski uznaje za zasadne podjęcie uchwały w sprawie przystąpienia do sporządzenia miejscowego planu zagospodarowania przestrzennego dla nieruchomości nr 227/4, 227/16, 227/17 i 286 w obrębie ewidencyjnym Kinice. Umożliwi to rozpoczęcie procedury planistycznej, natomiast samo uchwalenie planu miejscowego umożliwi w przyszłości racjonalne zagospodarowanie terenu oraz zwiększenie dochodów gminy.